

单面

双面

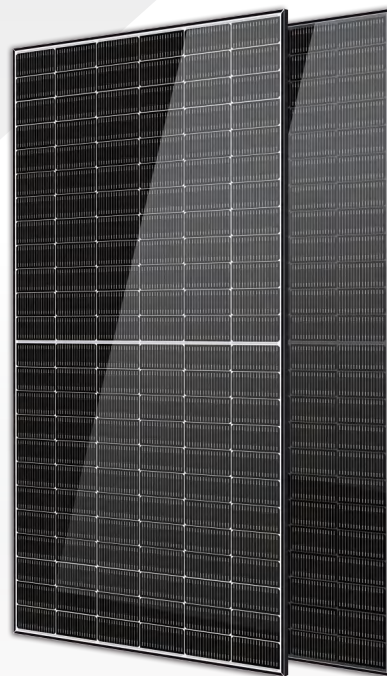
HORAY

Solar Ocean

570-590 Watt N-Type

单面半片太阳能组件

- IEC61215: 2021
- IEC61730: 2023
- TUV莱茵标准认证
- 劳合社Ariel Re
光伏组件效能损失补偿责任保险
- ISO9001: 2015质量管理体系认证
- 中国质量认证中心太阳能产品认证
- ISO14001环境管理体系认证
- CE: 欧洲标准认证
- 巴西 Inmetro认证
- 日本JP-AC列名



组件特性



超级多主栅技术
更均匀的电流收集能力，
减少内部电池的电流热损失。



弱光性能优异
通过使用出色的玻璃及电池片的表面制绒技术，
以达到在弱光环境下获得优异的性能。



高输出功率
144片单晶太阳能组件，
输出功率高达590W。



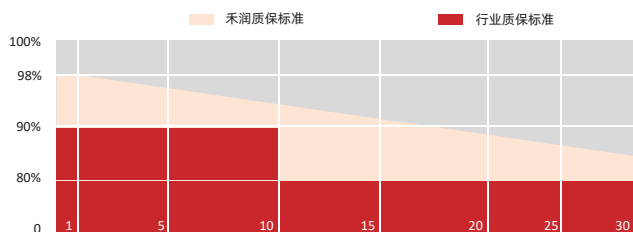
无光致衰减
N型电池天然无光致衰减（LID），提升组件发电量。



恶劣环境适应性强
通过严格的第三方盐雾及氨气腐蚀试验。



载荷能力强
整体组件通过2400pa的风载荷及5400pa的雪载荷。



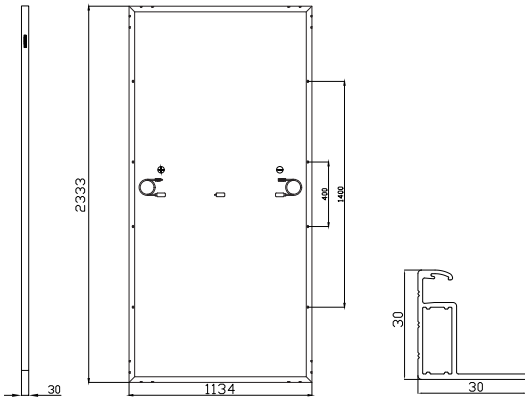
禾润电力科技（无锡）有限公司

全球营销及服务中心：禾润电力（德国）公司

✉ sales@horaysolar.com 🌐 www.horaysolar.com ☎ +86-510 83580688
📍 中国 | 江苏省无锡市惠山区堰新东路30-5号

✉ sales@horaysolar.com 🌐 www.horaysolar.com
📍 Robert-Bosch-Straße 27-29, 63225 Langen, Germany

机械示意图



参数规格

重量	29.5kg
尺寸	2333mm*1134mm*30mm
电池片尺寸	182.2*93.4mm
电池片数量	72*2 pcs
最大系统电压	1500V
防护等级	IP68
边框	阳极氧化铝合金
线缆	4mm ² , ±300mm (长度可定制)
接头	MC4 兼容
应用等级	A级

电性能参数 (STC条件)

组件型号	HS570TC-MHA	HS575TC-MHA	HS580TC-MHA	HS585TC-MHA	HS590TC-MHA
功率 (Pmax)	570W	575W	580W	585W	590W
开路电压(Voc)	51.25V	51.42V	51.60V	51.82V	52.02V
短路电流(Isc)	14.08A	14.16A	14.23A	14.29A	14.36A
最大工作电压(Vmp)	42.77V	42.91V	43.06V	43.24V	43.41V
最大工作电流(Imp)	13.33A	13.40A	13.47A	13.53A	13.59A
组件效率(%)	21.5%	21.7%	21.9%	22.1%	22.3%

*STC条件 (标准测试条件): 辐照度1000 W/m²、光谱AM 1.5、环境温度为25°C。

电性能参数 (NMOT条件)

功率 (Pmax)	434W	438W	442W	446W	450W
开路电压(Voc)	51.25V	51.42V	51.60V	51.82V	52.02V
短路电流(Isc)	10.73A	10.79A	10.84A	10.89A	10.94A
最大工作电压(Vmp)	42.77V	42.91V	43.06V	43.24V	43.41V
最大工作电流(Imp)	10.16A	10.21A	10.26A	10.31A	10.36A

*NMOT条件 (正常组件运行条件): 辐照度800 W/m²，光谱AM 1.5，环境温度20°C，风速1 m/s。

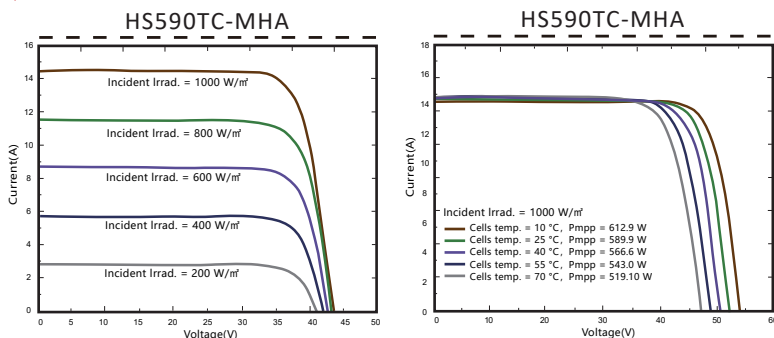
温度特性

NMOT	45±2°C	短路电流温度系数	+0.04%/°C
开路电压温度系数	-0.23%/°C	峰值功率温度系数	-0.28%/°C

包装参数

组件/托盘	36片/托	40尺高柜数量	720片
包装说明	20托, 总计=(36+36)x10=720片		

曲线图



应用条件

功率档选择	0~+5W
功率测量误差	0~±3%
环境温度	-40°C~+85°C
风载/雪载	2400pa/5400pa
最大熔断电流	25A

12 年 材料工艺质保

30 年 功率线性质保